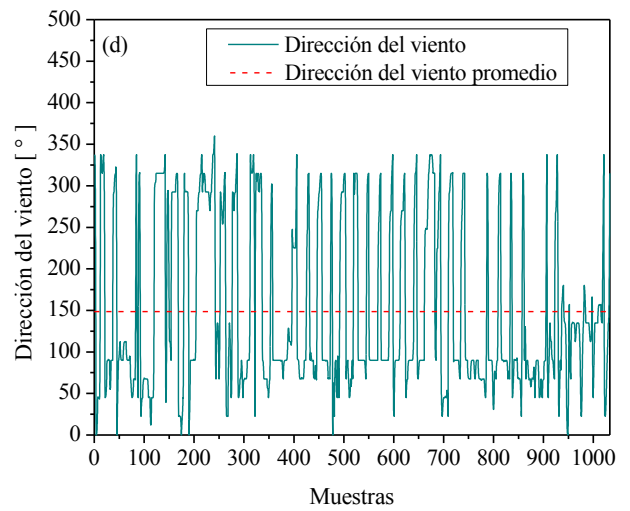
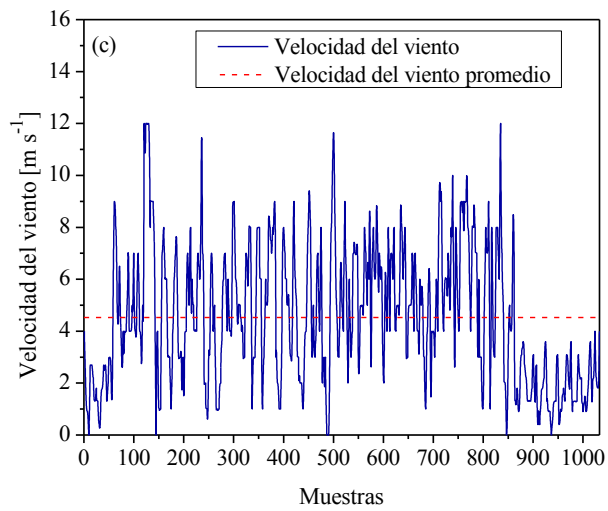
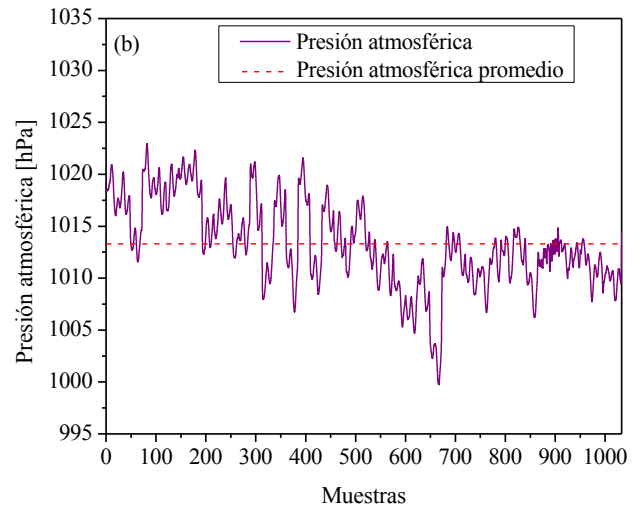
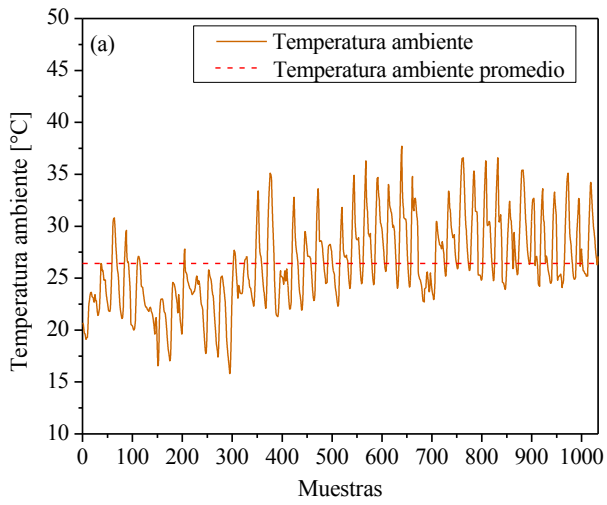


MATERIAL SUPLEMENTAR



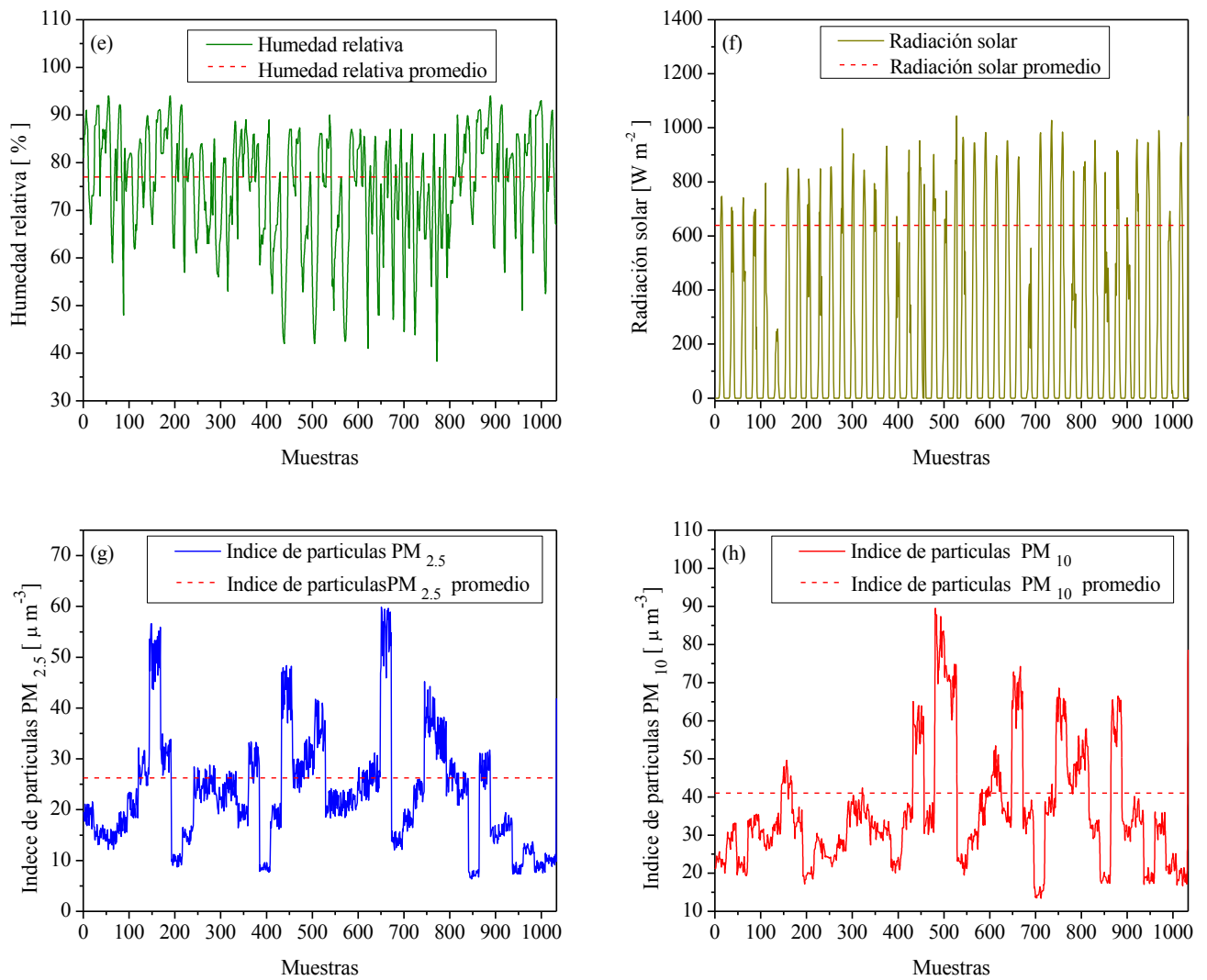


Figura 1S. Distribución de los valores de los datos medidos usados para el entrenamiento y validación del modelado mediante redes neuronales. (a) temperatura ambiente, (b) presión atmosférica, (c) velocidad del viento, (d) dirección del viento, (e) humedad relativa, (f) radiación solar, (g) índice de partículas $PM_{2.5}$, (h) índice de partículas PM_{10}