

CHARACTERIZATION AND *IN VITRO* RELEASE OF CYCLOSPORINE-A FROM POLY(D,L-LACTIDE-CO-GLYCOLIDE) IMPLANTS OBTAINED BY SOLVENT/EXTRACTION EVAPORATION

Juliana Barbosa Saliba e Armando da Silva-Cunha Junior

Departamento de Produtos Farmacêuticos, Universidade Federal de Minas Gerais, Av. Antônio Carlos, 6627, 31270-910 Belo Horizonte – MG, Brasil

Gisele Rodrigues da Silva*

Faculdade de Farmácia, Universidade Federal de São João Del Rei, Rua Sebastião Gonçalves Coelho, 400, 35501-296 Divinópolis – MG, Brasil

Maria Irene Yoshida

Departamento de Química, Universidade Federal de Minas Gerais, Av. Antônio Carlos, 6627, 31270-910 Belo Horizonte – MG, Brasil

Alexandra Ancelmo Piscitelli Mansur e Herman Sander Mansur

Departamento de Metalurgia e Engenharia de Materiais, Universidade Federal de Minas Gerais, Av. Antônio Carlos, 6627, 31270-910 Belo Horizonte – MG, Brasil

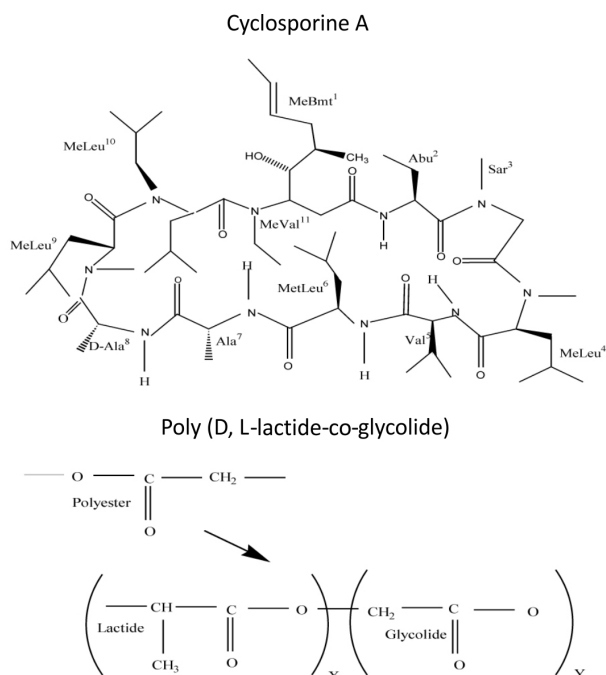


Figure 1S. Chemical structures of cyclosporine-A (a) and PLGA (b)

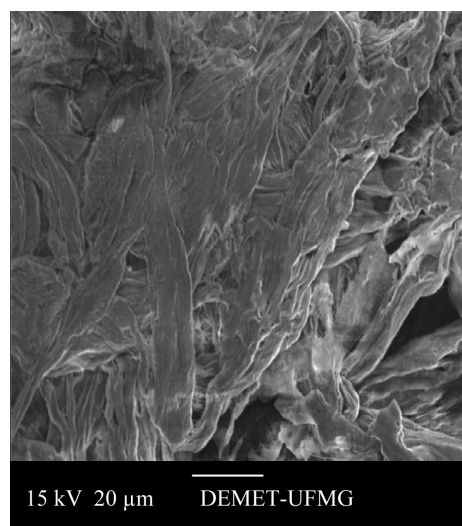


Figure 2S. SEM image of the CyA-loaded PLGA implants (1,000x magnification)